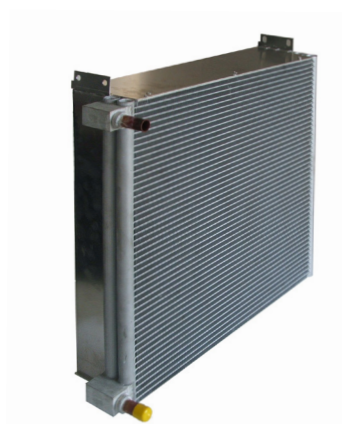


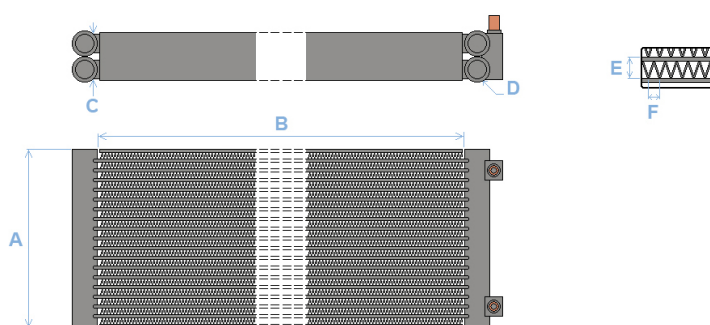
the world of cold

modello
DLC25P10
condensatore birango
D25 passo 10

Valmex realizza modelli su specifica
richiesta del cliente



scheda tecnica



MODELLI STANDARD

DIM. INGOMBRO (A)	DIM. INGOMBRO (B)	PROFONDITA' (C)	DIAMETRO (D)	PASSO TUBI (E)	PASSO ALETTE (F)
112 > 812 mm	160 > 960 mm	50 mm	25 mm	10 mm	2.6 > 3.4 mm

CARATTERISTICHE FUNZIONALI

PRESSIONE MASSIMA DI ESERCIZIO	bar	45
--------------------------------	-----	----

Sono disponibili varie tipologie di raccordi rapidi o filettati. Contattare Valmex per le necessarie personalizzazioni.